



WT BREAK

OPIS PROIZVODA

WT BREAK je pregradni element koji se sam brtvi, vodonepropustan, osmišljen za odvajanje okomitih struktura od armiranog betona.

Sastoji se od dva kutna elementa pričvršćena međusobno s posebnim hidroekspanzivnim brtvilom.

Njegova uporaba sprječava stvaranje spontanih pukotina i potencijalnog ulaska vode, uzrokovanih hidrauličnim skupljanjem i/ili diferenciranim opterećenjima; regulira njihovo stvaranje samo u njegovoj prisutnosti, samostalno ih brtvi u prisutnosti vode.



GDJE SE KORISTI

Za hidroizolaciju betonskih zidova, izrađenih kontinuirano kao što su:

- Općenito ukopani temeljni zidovi
- Spremnici
- Pročistači
- Potporni zidovi itd.

PREDNOSTI

- Omogućuje kontinuitet s vodootpornom trakom smještenom u lijevanju ploče/zida
- Savršena hidraulična nepropusnost
- Maksimalna kontrola pojave skupljanja armiranog betona
- Mogućnost izvođenja betoniranja bez prekida
- Omogućuje prolazak armaturnog željeza bez prekida
- Znatna ušteda na vremenu i novcu
- Brzo i jednostavno postavljanje, nije potrebno prethodno pripremiti
- Visoka mehanička otpornost pogodna za opterećenja lijevanim betonom

PRIPREMA I IZVEDBA

Sandučasti profil proizvoda WT BREAK dizajniran je za uporabu u kombinaciji s čeličnim šipkama \varnothing 12 ili \varnothing 14 koje moraju biti postavljene unutar posebnih žljebova.

Kada se instalira, jamči stabilnost i ispravno pozicioniranje profila na mjestu predviđenom za razdvajanje okomitih odljevaka.

Kako djeluje

Kutijasti elementi imaju funkciju stvaranja "oslabljene zone" u betoniranju, kod koje se oslobađaju sile koje se pojavljuju prilikom stezanja betona.

Ovo dovodi do stvaranja pukotina samo na mjestu postavljanja WT BREAK koji se stoga može smatrati „strukturnim osiguranjem“.

Kada voda prođe, pukotine, koje su napravljene u gotovo ravnoj liniji, autonomno se zatvaraju



spontanim širenjem hidro-ekspanzivne brtve između plastičnih profila.

Nanošenje

WT BREAK se postavlja na mjesto predviđeno za stvaranje dilatacije, a označavaju se vanjske točke elementa na mjestu za prekid.

Stoga je potrebno izbušiti rupe ($\varnothing 12 \div 14$ mm, minimalna dubina 8 cm) na mjestima koja su prethodno označena, a zatim u njih umetnuti čelične šipke ($\varnothing 12 \div 14$ mm) dulje od visine zida, koje imaju funkciju vodilica za pregradne elemente.

Nakon toga, pregradni elementi morat će se vezati žicom od čelika za prethodno postavljene čelične cijevi i za armaturu zidova, koristeći rupe koje se nalaze sa strane oplata.

U slučaju povezivanja s vodonepropusnim proizvodom WT COSTRUCTION (ili drugim hidroekspanzivnim brtvama), na mjestu spoja između baze armiranobetonskog zida i temelja, prvo postavite proizvod WT BREAK, a zatim profile WT COSTRUCTION povezujući ih s hidroekspanzivnim mastiksom AKTI-VO 201 (pogledajte odgovarajuće sigurnosno-tehničke listove).

NAPOMENA: Betoniranje se treba izvoditi bez prekida izvođeci pravilno s obje strane proizvoda WT BREAK.

Međuos pozicioniranja

Empirijsko pravilo za računanje pozicioniranja proizvoda WT BREAK

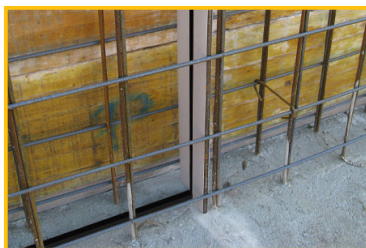
$$l = H/2s$$

gdje:

l = udaljenost proizvoda WT BREAK izražena u metrima

H = visina zida izražena u metrima

s = debljina zida izražena u metrima



Reference dostupne na www.volteco.com

PAKIRANJE I SKLADIŠTENJE

WT BREAK se pakira u kutije koje sadrže 10 šipki od 1 m a ako se čuva na zaštićenom mjestu, trajnost mu je beskrajna.

UPOZORENJA - VAŽNE BILJEŠKE

Ne savijati element WT BREAK jer to utječe na njegovu funkcionalnost.

Uvijek spojiti WT BREAK s hidroekspanzivnom waterstop trakom postavljenom na horizontalne prekide betoniranja.

Kutijasti profil WT BREAK ne smije se podupirati elementima koji bi mogli utjecati na rad hidroekspanzivne brtve: žicom, distancerima i slično postavljenim pored ili u blizini waterstop trake unutar profila.

FIZIČKE I TEHNIČKE KARAKTERISTIKE

Specifikacije	Vrijednosti
Debljina	20 mm
Širina	175 mm
Dužina	1.000 mm

SIGURNOST

Vidi List sa Sigurnosnim Podacima.

AUTORSKA PRAVA

© Copyright Volteco S.p.A. - All rights reserved.

Informacije, slike i tekst koje sadrži ovaj dokument predstavljaju isključivo vlasništvo tvrtke Volteco S.p.A.

Mogu se izmijeniti u svakom trenutku bez prethodne najave.

Najnovije verzije ovog, kao i drugih dokumenata (stavke troškovnika, brošure i ostalo), dostupne su na



WT BREAK



stranici www.volteco.com.

Prevedeni tekst može sadržavati tehničke i jezične nepravilnosti.

PRAVNE OPASKE

Opaska za kupca/instalatera:

Ovaj dokument koji ustupa na raspolaganje Volteco S.p.A. je okviran i služi isključivo kao pomoć kupcu/korisniku.

Nije uzet u razmatranje svaki pojedini slučaj radnog okruženja, od kojih se tvrtka Volteco S.p.A. ograničuje.

Ne mijenja i ne proširuje obaveze proizvođača Volteco S.p.A.

Osjetljiv na promjene prema kojima se izvođač mora prilagoditi prije svake aplikacije koristeći www.volteco.com.

Gore navedena pojašnjenja odnose se na tehničke/komercijalne podatke prodajne mreže prije prodaje.

